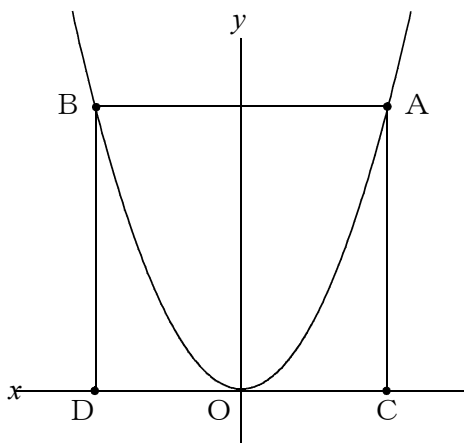


組	番	名前

- 1 次の図において、2点A, Bは関数 $y=ax^2$ のグラフ上の点であり、点Aの座標は(4, 8)です。点Aとy軸について対称な点をBとし、2点A, Bからx軸に垂線をひき、x軸との交点をそれぞれC, Dとします。このとき、次の(1), (2)の問いに答えなさい。



- (1) a の値を求めなさい。

(1)	$a =$
-----	-------

- (2) 2点B, Cを通る直線の式を求めなさい。

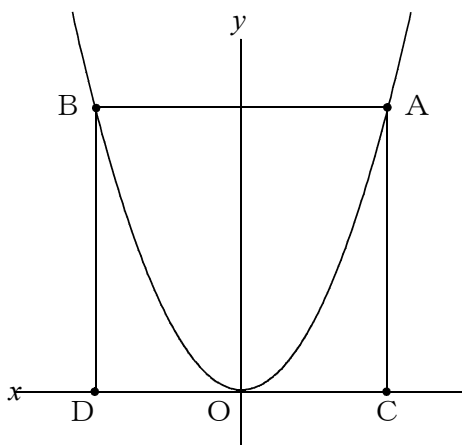
(2)	
-----	--

< 2次方程式③ >

解 答

組	番	名前

- ① 次の図において、2点A, Bは関数 $y=ax^2$ のグラフ上の点であり、点Aの座標は(4, 8)です。点Aとy軸について対称な点をBとし、2点A, Bからx軸に垂線をひき、x軸との交点をそれぞれC, Dとします。このとき、次の(1), (2)の問いに答えなさい。



- (1) a の値を求めなさい。

(1)	$a = \frac{1}{2}$
-----	-------------------

- (2) 2点B, Cを通る直線の式を求めなさい。

(2)	(例) $y = -x + 4$
-----	---------------------