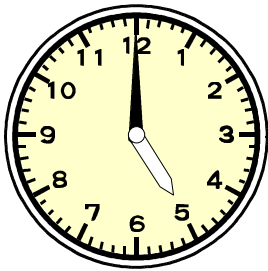


わか杉^{すぎ}「さんすう」シート **しょう1-13-①** 秋田県教育委員会
<なんじ・なんじはん・なんじなんぷん①>

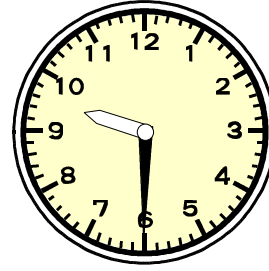
くみ	ばん	なまえ

1 (1) は なんじ ですか。また, (2) は なんじはん ですか。こたえをかきましょう。

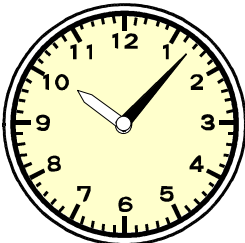
(1)



(2)



2 なんじ なんぷん ですか。あてはまる じかんを せんで むすびましょう。



.

.

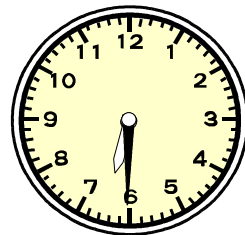
6じ30ぷん



.

.

1 : 45



.

.

10じ7ふん

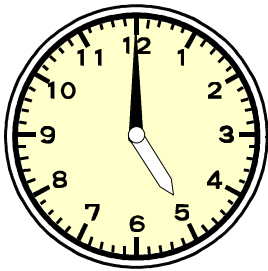
わか杉^{すぎ}「さんすう」シート **しょう1-13-①** 秋田県教育委員会
<なんじ・なんじはん・なんじなんぷん①>

こたえ

くみ	ばん	なまえ
----	----	-----

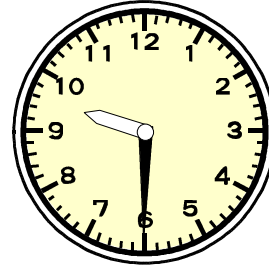
① (1) は なんじ ですか。また、(2) は なんじはん ですか。こたえをかきましょう。

(1)



5じ

(2)

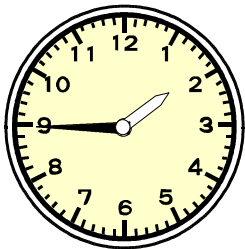


9じはん

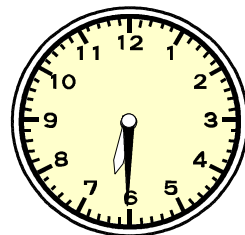
② なんじ なんぷん ですか。あてはまる じかんを せんで むすびましょう。



6じ30ぷん



1 : 45



10じ7ふん

※おうちのひとにも みてもらいましょう。