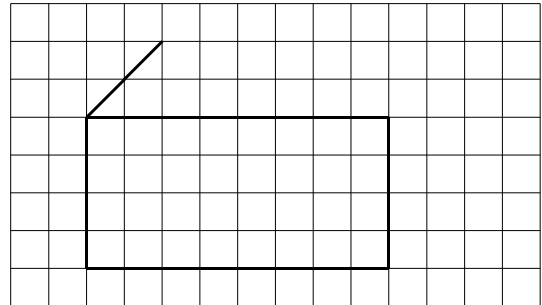


<箱の形を調べよう②>

| | | |
|---|---|----|
| 組 | 番 | 名前 |
|---|---|----|

- 1 右の図の続きをかいて、直方体の見取図を完成させましょう。
(見えない辺は点線でかきましょう。)



- 2 次の図1のように、たて20cm、横30cm、高さ10cmの直方体の箱にリボンをかけます。下の(1)、(2)の問いに答えましょう。

図1

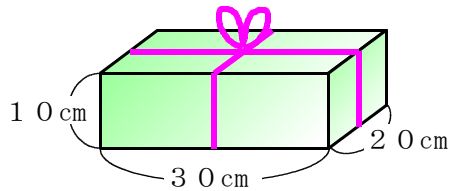
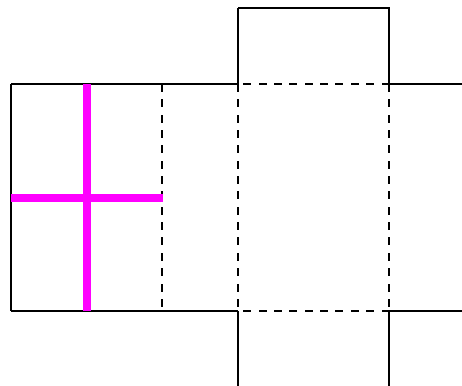


図2



- (1) 図2の展開図に、リボンが通る線のつづきをかきましょう。
(ちょう結びの部分はかかなくてよい。)

- (2) ちょう結びの部分に20cm使うとすると、リボンは全部で何cm必要か求めましょう。

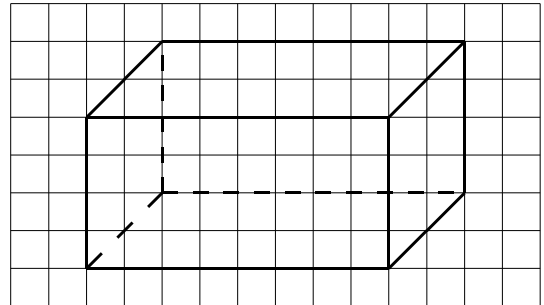
cm

<箱の形を調べよう②>

答え

| 組 | 番 | 名前 |
|---|---|----|
| | | |

- 1 右の図の続きをかいて、直方体の見取図を完成させましょう。
(見えない辺は点線でかきましょう。)



- 2 次の図1のように、たて20cm、横30cm、高さ10cmの直方体の箱にリボンをかけます。下の(1)、(2)の問いに答えましょう。

図1

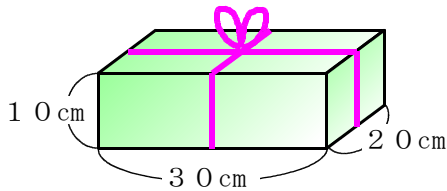
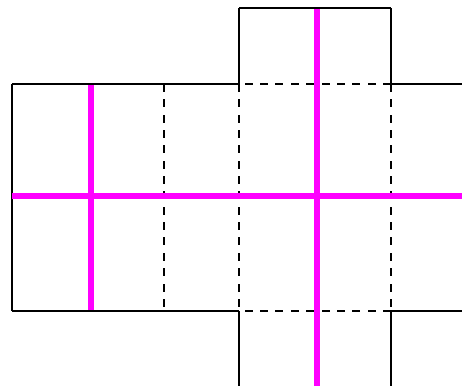


図2



- (1) 図2の展開図に、リボンが通る線のつづきをかきましょう。
(ちょう結びの部分はかかなくてよい。)

- (2) ちょう結びの部分に20cm使うとすると、リボンは全部で何cm必要か求めましょう。

160 cm