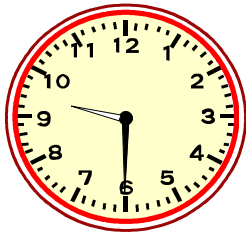


わか杉「^{すぎ}算数^{さんすう}」シート 小3-2-①
 <時こくと時間①>

秋田県教育委員会

組	番	名前
---	---	----

- 1 次の時こくをもとめましょう。
 (1) 午前9時30分から50分間たった時こく



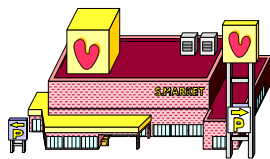
(1)	午前	時	分
-----	----	---	---

- (2) 午前8時20分の40分前の時こく



(2)	午前	時	分
-----	----	---	---

- 2 3年生でスーパーマーケットの見学に行きました。お店の人の話を聞いた時間は35分、
 お店の中を見て回った時間は45分です。お店の人の話を聞いた時間とお店の中を見て回った時間をあわせると、何時間何分ですか。



時間	分
----	---

- 3 あすかさんは、午前7時40分から午前8時30分まで犬のさんぽをしました。
 さんぽをした時間は、何分ですか。

分

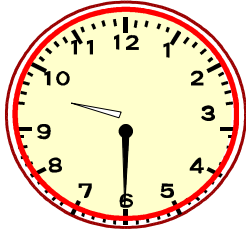
<時こくと時間①>

こたえ

組	番	名前

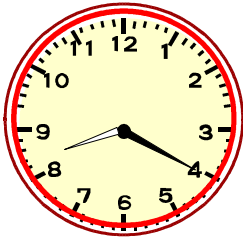
1 次の時こくをもとめましょう。

(1) 午前9時30分から50分間たった時こく



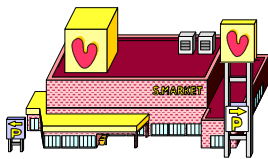
(1) 午前 10 時 20 分

(2) 午前8時20分の40分前の時こく



(2) 午前 7 時 40 分

2 3年生でスーパーマーケットの見学に行きました。お店の人の^{みせ}お話を聞いた時間は35分、お店の中を見て回った時間は45分です。お店の人のお話を聞いた時間とお店の中を見て回った時間をあわせると、何時間何分ですか。



1 時間 20 分

3 あすかさんは、午前7時40分から午前8時30分まで犬のさんぽをしました。さんぽをした時間は、何分ですか。

50 分