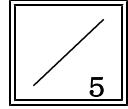


基礎から復習して、英語の苦手を克服する！

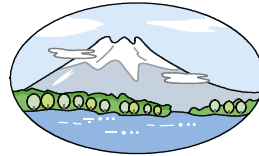
**基本英文法確認シート****20** 比較表現

名前

1. 次の(1)～(5)の文を英語で表すとき、( )に適する語を書きなさい。



- (1) 「富士山は鳥海山よりも高いです。」



Mt. Fuji is ( ) than Mt. Chokai.

- (2) 「富士山は鳥海山よりも有名です。」

Mt. Fuji is ( )( ) than Mt. Chokai.

- (3) 「富士山は日本で一番高い山です。」

Mt. Fuji is ( )( ) mountain in Japan.

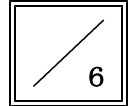
- (4) 「富士山は日本で一番人気のある山です。」

Mt. Fuji is ( )( ) mountain in Japan.

- (5) 「鳥海山は富士山と同じくらい美しいです。」

Mt. Chokai is ( ) beautiful ( ) Mt. Fuji.

2. 次の(1)～(5)の文を表す英語を書きなさい。



(1) 「キリンは象より背が高い。」

Giraffes \_\_\_\_\_ elephants.

(2) 「ツルはハトよりも美しい。」

ツル  
Cranes \_\_\_\_\_ ハト  
pigeons.

(3) 「馬はしまうまより速く走ることができる。」

Horses can \_\_\_\_\_ zebras.

(4) 「パンダは動物の中で一番人気のある動物です。」

Pandas \_\_\_\_\_ of all.

(5) 「ライオンはトラと同じくらい危険です。」 ※dangerous 危険な

Lions \_\_\_\_\_ tigers.

3. あなたの身の回りのもの(人)について、

①「○○は□□より…だ」②「○○は□□の中で一番…だ」の意味を表す英文を考えて書きなさい。

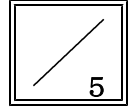
①

②

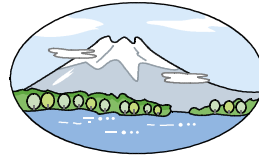
基礎から復習して、英語の苦手を克服する！

**基本英文法確認シート****20** 比較表現**解答**

1. 次の(1)～(5)の文を英語で表すとき、( ) に適する語を書きなさい。



- (1) 「富士山は鳥海山よりも高いです。」



Mt. Fuji is ( **higher** ) than Mt. Chokai.

- (2) 「富士山は鳥海山よりも有名です。」

Mt. Fuji is ( **more** )( **famous** ) than Mt. Chokai.

- (3) 「富士山は日本で一番高い山です。」

Mt. Fuji is ( **the** )( **highest** ) mountain in Japan.

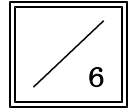
- (4) 「富士山は日本で一番人気のある山です。」

Mt. Fuji is ( **the** )( **most** )( **popular** ) mountain in Japan.

- (5) 「鳥海山は富士山と同じくらい美しいです。」

Mt. Chokai is ( **as** ) beautiful ( **as** ) Mt. Fuji.

2. 次の(1)～(5)の文を表す英語を書きなさい。



(1) 「キリンは象より背が高い。」

Giraffes are taller than elephants.

(2) 「ツルはハトよりも美しい。」

<sup>ツル</sup> Cranes are more beautiful than <sup>ハト</sup> pigeons.

(3) 「馬はしまうまより速く走ることができる。」

Horses can run faster than zebras.

(4) 「パンダは全ての中で一番人気のある動物です。」

Pandas are the most popular animals of all.

(5) 「ライオンはトラと同じくらい危険です。」 ※dangerous 危険な

Lions are as danderous as tigers.

3. あなたの身の回りのもの(人)について、

①「○○は□□より…だ」②「○○は□□の中で一番…だ」の意味を表す英文を考えて書きなさい。

(例)

① Lake Towada is larger than Lake Tazawa.

② Lake Tazawa is the deepest lake in Japan.