

「秋田県立近代美術館リニューアルオープン」
「神聖」

富嶽三十六景と
富嶽百景

北斎の
富士

北斎 ♥ 富士山

「富嶽三十六景」より《神奈川沖浪裏》、《駿州江尻》、《尾州不二見原》(3点とも部分)

平成30年

4月21日^土 ~ 6月17日^日
会期中無休


■主催：北斎の富士展実行委員会(秋田魁新報社、秋田県立近代美術館)
■後援：横手市、横手市教育委員会、NHK秋田放送局、ABS秋田放送、AKT秋田テレビ、
AAB秋田朝日放送、エフエム秋田、横手かまくらFM、エフエムゆーとびあ、FMIはなび
■特別協力：浦上蒼穹堂
■企画協力：山形美術館、アートワン

【開館時間】 9:30~17:00(最終入館16:30)

【会場】 秋田県立近代美術館 5階展示室

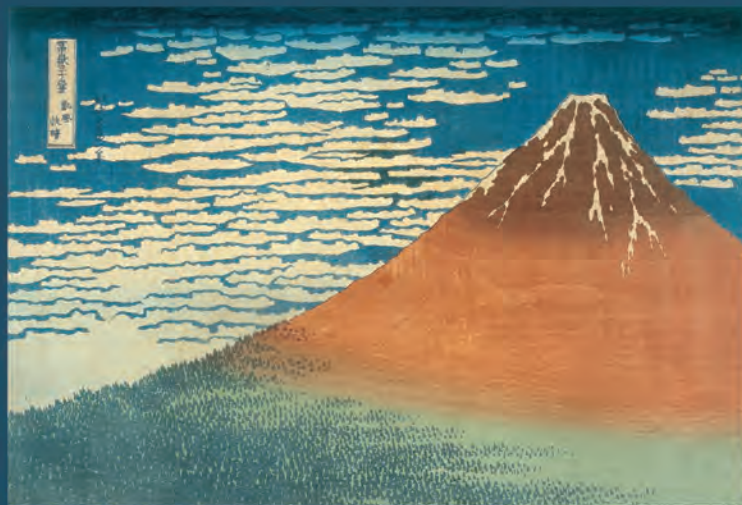
【観覧料】 一般 1,000円(800円)、高・大学生 500円※要学生証提示

※中学生以下無料 ※()内は前売り・20名以上の団体料金 ※障害者手帳提示の方・介添者1名まで半額

お問い合わせ 秋田県立近代美術館 

〒013-0064 横手市赤坂字富ヶ沢62-46(秋田ふるさと村内)
TEL:0182-33-8855 FAX:0182-33-8858 E-mail:akitamma@rnac.ne.jp Twitter:@akitamma
美術館ホームページは「秋田県立近代美術館」で検索!

HOKUSAI



「富嶽三十六景」凱風快晴



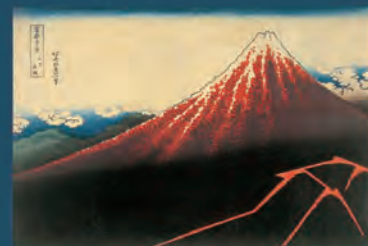
「富嶽三十六景」甲州石班澤



「富嶽三十六景」駿州江尻



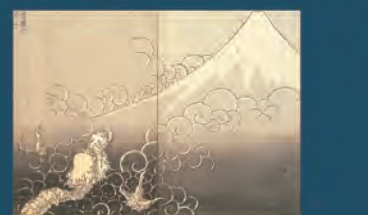
「富嶽三十六景」尾州不二見原



「富嶽三十六景」山下白雨



「富嶽百景」夢の不二



「富嶽百景」登龍の不二

秋田県立近代美術館のリニューアルオープンを記念して、葛飾北斎の「富嶽三十六景」と「富嶽百景」を一堂にご紹介します。

江戸後期の画家・葛飾北斎(1760~1849)は、その長い生涯の中、浮世絵師としておよそ70年にも及び活躍しました。北斎の卓越した描写力、ユーモアあふれる発想力は江戸の庶民に愛されただけではなく、ゴッホやモネなどにも影響を与え、今なお世界中の人々を魅了しています。

「富嶽三十六景」は有名な《神奈川沖浪裏》、《凱風快晴》をはじめとして、表富士36図と裏富士10図の全作品を展示、また和綴じ本のため全作品を展示することが難しかった版本「富嶽百景」も、所蔵家のご理解とご協力のもと、1図ずつ額装してご覧いただきます。

北斎の描く富士と江戸期の人々の営みを見ながら、江戸時代を旅する気分を味わってみてはいかがでしょうか。

平成30年 4月21日(土) 会期中 無休 ~ 6月17日(日)

【開館時間】 9:30~17:00(最終入館16:30)

【会場】 秋田県立近代美術館 5階展示室

【観覧料】 一般 1,000円(800円)、高・大学生 500円(400円) ※要学生証提示

※中学生以下無料 ※()内は前売り・20名以上の団体料金 ※障害者手帳提示の方・介護者1名まで半額

【前売り券プレイガイド】

●前売り限定ペアチケット1,400円(一般2枚)をご用意しました。1名様で2回使用も可能です。

●販売所: 秋田ふるさと村/さきかけニュースカフェ/県庁地下売店/caoca広場サービスカウンター/ローソンチケット(Lコード:21393)/秋田県立近代美術館(改修工事のため平成30年3月31日まで休館。4月1日より販売します)

●取次所: 秋田魁新報社県内支社・支局/秋田魁新報販売店

●前売り券販売期間: 2月20日(火)~4月20日(金) ●前売り券に関するお問い合わせ: 秋田魁新報社事業局企画事業部TEL.018-888-1857(平日 9:00~17:00、土日祝休)

関連イベント

1. 講演会

日時: 4月21日(土) 13:30~15:00

場所: 秋田県立近代美術館6階 研修室

演題: 「世界を驚かせた北斎」

講師: 浦上 満氏 (浦上蒼穹堂代表)

※参加無料・要申込み(先着順・定員100名)。申込みは3月21日(水・祝)より電話にて受付します。

2. ミュージアムコンサート

日時: 5月20日(日) 1回目 13:30~14:10、2回目 15:00~15:40

場所: 秋田県立近代美術館5階 中央ホール

名称: 「トリオ・ドルチェ コンサート」

奏者: トリオ・ドルチェ(北嶋奏子・ヴァイオリン、吉田妃呂子・フルート、佐々木久美子・ピアノ)

※鑑賞無料(展覧会には要観覧券)、申込み不要

3. ワークショップ「版画・北斎の富士山に挑戦!」

日時: 5月27日(日) 10:00~16:00

場所: 秋田県立近代美術館1階 実習室

講師: 当館学芸員

定員: 20名

費用: 400円

※申込等詳しくは近代美術館へお問い合わせください。

4. 当館担当学芸員によるギャラリートーク

日時: 4月22日(日)、5月13日(日) 両日とも14:00~

場所: 秋田県立近代美術館5階 展示室

※要観覧券、申込み不要

リピーター割で
もう一度近美へ行こう!

本展覧会観覧券の半券を、本展覧会期中もしくは6/30~9/2に県立近代美術館で開催される「チームラボ展」会期中に美術館地下1階カウンターでご提示いただくと、観覧料金から100円引きでの入場が可能です。

※半券1枚につき、お一人様1回限り、招待券は除く。他の割引との併用不可。

秋田県立近代美術館

〒013-0064

横手市赤坂字富ヶ沢62-46(秋田ふるさと村内)

TEL:0182-33-8855 FAX:0182-33-8858

E-mail: akitamama@rnac.ne.jp

Twitter: @akitamama

美術館ホームページは「秋田県立近代美術館」で検索!

交通のご案内

●JRとバス

JR横手駅東口からバス「ふるさと村行き」で、ふるさと村下車

●乗用車

秋田自動車道横手インターより3分

※車いす対応駐車場がございます。ご利用の際は美術館にお電話ください。

●高速バス

高速バス湯沢・秋田線「横手インター入口」下車徒歩10分

※「横手インター入口」は、秋田行きは乗車のみ、湯沢行きは降車のみです。

