



あきた県民文化芸術祭 2016・参加事業

2016 コレクション展第3期

# 異国へのまなざし

— 画家たちが描いたもの —

平成28年 10月13日 木 ~ 平成29年 1月9日 月・祝

会期中の休館日：12月29日（木）～31日（土）

開館時間：午前9時30分～午後5時（入館は4時30分まで）

観覧料：無料

秋田県立近代美術館 6階展示室

第1・第2展示室：  
「異国へのまなざし 一画家たちが描いたもの」

# 異国へのまなざし

一画家たちが描いたもの一

第1・第2展示室：

「異国へのまなざし 一画家たちが描いたもの」

秋田蘭画の代表的作家・小田野直武の「岩に牡丹図」や、福田豊四郎、藤田嗣治らが異国の風物・表現に注目して描いた作品を展示し、それぞれの作家が惹かれた要素や、描かれた時の時代背景などを交えてご紹介します。

第3展示室：

「技と美を追い求めて」

異なる金属を用いた「接合わせ」などの技巧が疑らされた関谷四郎の作品など、県出身作家が技術と美しさを追い求めて作り上げた工芸作品を中心に展示します。それぞれの工芸作品に用いられている素材や技術の特徴を交えてご紹介します。

## 同時開催の特別展

橘小夢とその時代

一幻の画家、ふるさとに咲く

9月17日(土)～11月27日(日)

観覧料：一般1,000円、高・大生500円、中学生以下無料  
※高・大生は要学生証提示 ※前売・団体は一般800円、高大生400円  
※障害者手帳をご提示の方と介添1名様まで半額

生誕150年 寺崎廣業とその時代

12月3日(土)～平成29年2月5日(日)

観覧料：一般500円、大学生以下無料(※要学生証提示)  
※団体・シルバー(70歳以上)は450円  
※障害者手帳をご提示の方と介添1名様まで無料

## 期間中開催のイベント・教室等

「異国へのまなざし」展 ガラリートーク：

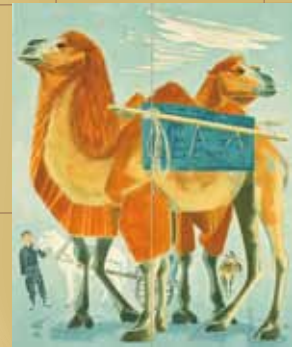
10月15日(土)・11月20日(日)  
各日とも午後2時～ ※担当学芸員が解説します。

キンピ・創作体験プログラム：

- ・きつすアート「どろどろアート」  
10月16日(日)①10時～②13時半～
- ・日本画教室「猫を描こう」<全2回>  
11月5日(土)、6日(日) 各日10時～16時  
講師：小笠原光氏(日本画家)
- ・みんなの教室「なが〜い絵巻物を描こう」  
12月11日(日)10時～12時半

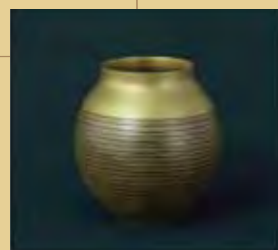
ミュージアムコンサート：

- ・「トレ コンアモーレ Autumn コンサート」  
11月3日(木・祝)  
出演：小野崎彰子氏(ソプラノ)、荻田ヒサ子氏(マンドリン)、木下裕美氏(ピアノ)



(左上) 福田豊四郎「蒙疆」1939年、(右)【秋田蘭画】小田野直武「岩に牡丹図」1770年代、(中左) 平福百穂「清江」1931年、(右) 田宮進「追想の断片」1989年、(下左) 伊勢正義「異邦人」1974年、(右) 小西正太郎「緑衣の女の肖像」1925年

第3展示室：「技と美を追い求めて」



(左) 河津五郎「栗鼠」1972年頃、(中) 佐々木英「海龍」1974年、(右) 関谷四郎「接合横線壺」1968年

交通案内 JRとバス | JR 横手駅東口からバス「ふるさと村行き」でふるさと村下車  
自動車 | 秋田自動車道 横手インターより3分

※車いす対応駐車場がございます。ご利用の際は美術館にお電話ください。

高速バス | 高速バス 湯沢・秋田線「横手インター入口」下車徒歩10分  
※「横手インター入口」は、秋田行きは乗車のみ、湯沢行きは降車のみ。

〒013-0064 秋田県横手市赤坂字富ヶ沢 62-46(秋田ふるさと村内)  
TEL: 0182-33-8855 FAX: 0182-33-8858  
E-mail: akitamma@rnac.ne.jp Twitter: @akitamma  
Website: <http://www.pref.akita.jp/gakusyu/public.html>

秋田県立近代美術館 Akita Museum of Modern Art

