



だいしんとそうこうぎょう 大進塗装工業 株式会社

123



塗 装



企業データ

住所: 〒014-0207 大仙市長野字極楽野288番地1
TEL: 0187-56-4432 FAX: 0187-56-2590

主な業種: 塗装工事業

(橋梁塗装工事・区画線工事・建築塗装工事・防水工事)

創立: 昭和59年

資本金: 2,000万円

売上高: 2.2億円(令和4年)

従業員数: 16人(男 14人 女 2人)

休日休暇: 会社カレンダーによる

年間休日数: 98日(令和4年)

福利厚生: 各種社会保険、退職金制度 等

初任給(諸手当除く): 専門卒170,000円

昇給・賞与: 昇給:年1回、賞与:年2回

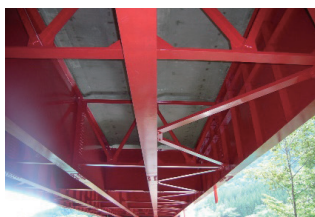
諸手当: 総支給 185,000円程度
(通勤手当上限なし、家族手当11,000円～、
能力手当3,000円～、資格手当は弊社規定より 等)



建設企業ガイドブック
サイト詳細ページへ

会社の特徴

弊社は1984年創業以来『常にベストな技術と知識を駆使し、お客様に満足していただけるサービスを提供し地域に貢献したい』という理念のもと、事業を続け民間から官公庁まで幅広く依頼が多数寄せられております。キャリアアップも力を入れておりますので、仲間とともに成長が出来る会社です。



橋梁塗装工事



路面標示工事

		大 学	短大/高専	専 門	高 校
新卒採用 実績人数	R5				
	R4				
	R3			1	
インターン シップ受入	春	●	●	●	●
	夏	●	●	●	●
	冬				

先輩からのメッセージ



工事部

令和3年入社

卒 大曲技術専門校

猪本 玲久

入社3年目に入ります。分からないことは、一つ一つ教えてくれるので、心配はないです。将来はこの会社を背負っていける人材になりたいです。一緒に働きましょーう！興味のある方はぜひ一度見学に来てください。

求める人物像

元気がいちばん！！

会社の成長をチーム一丸となって目指せる人材と、チャレンジ精神旺盛な方を求めています。

その他

1. 橋梁補修工事…橋の塗装をすることで腐食、劣化を防ぎ長期にわたり保護します。
2. 区画線工事…車や人が安全に通れるように、道路及び駐車場にラインを引いています。
3. 建築塗装工事…一般住宅、学校、店舗、工場等建物全般の屋根、外壁、内部の塗装をします。
4. 防水工事…建物の雨や水にさらされるのを、防水処理して水が染み込むのを防ぎます。

《 工事現場の施工管理を目指す方、
現場で作業員になりたい方どちらも大歓迎です！ 》

連絡先

●担当者 総務部・小野地 未央

☎ 0187-56-4432

✉ daishin2@if-n.ne.jp

企業サイト





土木



舗装



建築

会社の特徴

地域のカタチを創造し続け 112 年

明治 35 年創業、100 年以上に及ぶ業歴があり、信頼と実績を積み重ね『地域のカタチ』を創造し続けている会社です。

国土交通省、秋田県、市町村などの公共工事を主体としながらも個人住宅から民間工事まで、土木・建築工事を施工する総合建設会社として、環境・品質に重点を置き SDGs 推進にも務めております。



求める人物像

- ・ものづくりが好きな人
- ・地域に貢献意欲のある人、
- ・施工管理技術者を目指し将来を見据えている人
- ・チームワークを大切に出来る人

その他

- ・表彰制度があります
- ・自動車保険料支援 ほか



朝礼



大曲厚生医療センター



インターンシップ



国道クリーンアップ

企業データ

住所: 〒014-0014 大仙市大曲福住町6-6
TEL: 0187-62-4321 FAX: 0187-63-0607
URL: <http://www.takakichi.co.jp>
主な業種: 建設業
創立: 昭和24年
資本金: 4,000万円
売上高: 20億円
従業員数: 48人(男 42人 女 6人)
休日休暇: 完全週休二日制
年間休日数: 117日
福利厚生: 各種社会保険、退職金制度 等
初任給(諸手当除く): 大卒180,000円 短大・高専卒168,000円
専門卒168,000円 高卒160,000円
昇給・賞与: 昇給:年1回、賞与:年2回
諸手当: 業務管理手当、現場手当、通勤手当、家族手当 等



建設企業ガイドブック
サイト詳細ページへ

		大 学	短大/高専	専 門	高 校
新卒採用 実績人数	R5				1
	R4		1		1
	R3				1
インターン シップ受入	春				
	夏		●	●	●
	冬				

先輩からのメッセージ



建築部

令和4年入社

卒 大曲工業高校

工藤 瑞騎

建設業と言うと、厳しく堅苦しいというイメージが多いかと思います。私も高校の時そう感じていましたが、実際は現場の雰囲気が良く、仕事が楽しいと感じています。自分が携わった仕事がかたちに残り、完成した時には建設業ならではの達成感が味わえます。少しでも興味がある方は是非、見学に来てください。



僕の昼寝です

鹿角

北秋田

能代山本

秋田中央

由利

仙北

平鹿

雄勝



連絡先

●担当者 総務部 部長・古仲 正敬

☎ 0187-62-4321

✉ konaka@takakichi.co.jp



た か み つ
125 Takamitu 株式会社



Takamitu



土 木



舗 装



解 体



測 量

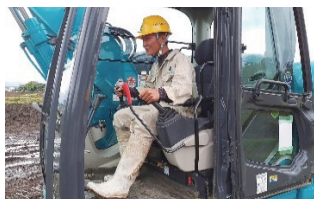
会社の特徴

Takamitu (株)では、若手社員が多く活躍しています。鈴木(23)は現場監督見習い・測量業務・下水道調査業務。藤田(22)は重機のオペレーター・除雪業務。畠山(21)は現場監督見習い。伊藤(20)は畠山と共に現場の測量作業を任されて頑張っています。

その他

- ・Takamituは女性や若者が働きやすい体制を整えています。
- ・近年では若者(下写真)の採用・育成に力を入れており、**ユースエール認定企業**としても認定されています。
- ・アナタの頑張りたいをTakamituでサポートします。Takamituで仕事の第一歩を踏み出そう！
- ・インターンシップ・会社見学も行っています。

地域のために造る *Takamitu JOB!!!*
未来のために



わが社のここに注目！

Takamituは就職した後、希望者は仙台工科専門学校へ**全額会社負担**で行けます。**在学中も給料がある**ので収入面も安心です。

企業データ

住所: 〒014-0207 大仙市長野字新山92番地1
TEL: 0187-56-3626 FAX: 0187-56-4533
URL: <https://www.takamitu3.co.jp/>
主な業種: 建設業・測量業・リサイクル業
創立: 昭和46年
資本金: 5,000万円
売上高: 7.3億円
従業員数: 52人(男 44人 女 8人)
休日休暇: 4週8休制度
年間休日数: 103日
福利厚生: 社会保険完備・退職金共済加入
初任給(諸手当除く): 高卒180,000円
昇給・賞与: 昇給:年1回、賞与:年2回
諸手当: 通勤手当実費支給



建設企業ガイドブック
サイト詳細ページへ

	大 学	短大/高専	専 門	高 校
新卒採用 実績人数	R5			
	R4			1
	R3			2
インターン シップ受入	春	●	●	●
	夏	●	●	●
	冬	●	●	●

先輩からのメッセージ



測量部
平成31年入社
卒 大曲工業高校
鈴木 広光

Takamituに入社して5年目になり、仕事も少しずつですが任される立場になっています。また、下水道調査や点検業務など新しい仕事にも挑戦しています。わからない事でも先輩方が丁寧に優しく教えてくれるので未経験の方でも大丈夫です。ぜひみなさんと仕事できる日を楽しみに待ってます！



連絡先

●担当者 総務部・後藤 朱美

☎ 0187-56-3626

✉ akemi.g@takami3.com

企業サイト





土木



舗装



建築



解体



水道施設

会社の特徴

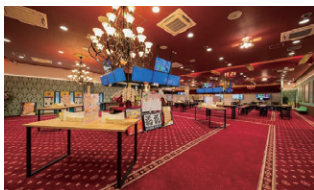
土木工事、建築工事をメインに舗装、水道工事などを施工しています。

工事に関連した各種資格を取得できます。

現場監督を目指す方、重機が大好きな方、一緒に楽しく働いてみませんか。



仙平太田内地区
小水力発電施設整備工事



サテライト茨島改装工事

求める人物像

誠実で協調性のある方

工事や建物、重機に興味ある方

その他

資格取得のための講習会費用・交通費・宿泊費を全額支給致します。

インフルエンザ予防接種無料

社員旅行も検討中です。



地域貢献

企業データ

住所: 〒019-1611 大仙市太田町齊内字高野1番地434

TEL: 0187-89-1233 FAX: 0187-89-1733

URL: <https://www.takareikensetsu.com>

主な業種: 総合建設業

創立: 昭和27年

資本金: 4,000万円

売上高: 7.5億円

従業員数: 32人(男 29 女 3)

休日休暇: 週休二日制(1月、8月は第2、第4土)

年間休日数: 109日

福利厚生: 退職金制度、インフルエンザワクチン

初任給(諸手当除く): 高卒175,000円

昇給・賞与: 昇給:年1回、賞与:年2回

諸手当: 資格手当、携帯電話手当、残業手当



建設企業ガイドブック
サイト詳細ページへ

		大 学	短大/高専	専 門	高 校
新卒採用 実績人数	R5				
	R4				
	R3				
インターン シップ受入	春				
	夏	●	●	●	●
	冬				

先輩からのメッセージ



土木部

令和4年途中入社

卒 秋田大学大学院

今野 悠紀

去年の3月に中途採用で入社しました。毎日楽しく働いています。

日々の課題やあふれる情報で判断が難しいことも当然あります。社内でのコミュニケーションを上手に取り、その問題を解決調整していく事は、仕事のみならず、充実したワークライフバランス実現のために役立つ事と思い、好奇心を持って頑張っています。

鹿角

北秋田

能代山本

秋田中央

由利

仙北

平鹿

雄勝

連絡先

●担当者 総務部 課長・高橋 容子

☎ 0187-89-1233

✉ takareik@poplar.ocn.ne.jp

企業サイト





てらたけんせつ 寺田建設 株式会社

127



土木



会社の特徴

当社は昭和41年に創業し、今年で57年を迎えます。主な工事としては、ほ場整備工事や上下水道工事、河川災害復旧工事など、様々な工事を施工しています。当社では社員を全面的にバックアップすることで、働きやすくスキルアップできる環境づくりに力を注いでいます。



ほ場整備工事



河川災害関連工事

求める人物像

〈自ら考え実行できる「積極性」のある人〉

与えられた仕事を遂行するだけでなく、**自ら考え実行できる積極性のある人**を求めています。

〈「柔軟性」をもって業務を遂行できる人〉

社会は人と人が共に働き、協力して成り立っています。価値観や方向性、事実や物事に対して解釈の異なった意見を尊重し受け入れ、**チームで働くことができる柔軟性がある人**を求めています。

その他

当社は、社員の技術力向上のため、資格取得費用を全額サポートします。インターンシップ、会社見学は下記の問合せ先よりお問い合わせください。

企業データ

住所: 〒014-0204 大仙市清水字上大蔵202-1
TEL: 0187-56-2811 FAX: 0187-56-4761
URL: <https://terata-k.jp/>
主な業種: 総合建設業(土木)
創立: 昭和41年
資本金: 2,000万円
売上高: 3.6億円
従業員数: 23人(男21人 女2人)
休日休暇: 週休二日制(109日)
年間休日数: 土曜51日・日曜53日・その他5日
福利厚生: 各種社会保険、退職金制度 等
初任給(諸手当除く): 高卒177,000円
昇給・賞与: 昇給:年1回、賞与:年2回
諸手当: 通勤手当、資格手当、現場管理手当 等



建設企業ガイドブック
サイト詳細ページへ

		大 学	短大/高専	専 門	高 校
新卒採用 実績人数	R5				
	R4				
	R3				
インターン シップ受入	春				
	夏		●	●	●
	冬				

先輩からのメッセージ



工事部

平成28年入社

卒 大曲農業高等学校

井上 大佑

寺田建設に入社して7年が経ちます。仕事に必要な資格も色々取得させていただき活用しています。毎日のやりがいと工事完成時の達成感は最高です。先輩たちもフレンドリーで優しく、とても働きやすい環境です。

連絡先

●担当者 総務部・寺田 悦子

☎ 0187-56-2811 ✉ teraken2@lily.ocn.ne.jp

企業サイト





県土整備



企業データ

住所: 〒014-0041 大仙市大曲丸子町2-13
TEL: 0187-62-3511 FAX: 0187-62-3482
URL: <http://www.toho-eng.co.jp>
主な業種: 土木設計調査業
創立: 昭和27年
資本金: 3,000万円
売上高: 7億円
従業員数: 70人(男 55人 女 15人)
休日休暇: 週休二日制
年間休日数: 116日
福利厚生: 各種社会保険、退職金制度 等
初任給(諸手当除く): 大卒195,000円 短大・高専卒185,000円
専門卒185,000円
昇給・賞与: 昇給:年1回、賞与:年2回
諸手当: 通勤手当、住宅手当、家族手当、役職手当、資格手当 等



建設企業ガイドブック
サイト詳細ページへ

会社の特徴

当社は秋田県内で TOP の業歴をもつ建設コンサルタントとして道路、河川、砂防等の重要な社会資本整備に向けてクライアントである国や地方自治体の技術的パートナーとして、暮らしを守るための良質で安全な社会資本を長年にわたり提供してきました。

安心・安全に暮らせるまちづくりを目指して自分たちが作ったものが、人々の生活と共に未来に残ることはとても魅力的で大きな喜びになります。

ドローンや3次元レーザー機器の導入をはじめとして ICT (アイ・コンストラクション) を積極的に推進し先進的かつ高い技術力を生かしながらコンサルタント業務を行っています。

求める人物像

当社では地域の人々が安心して暮らし、働いていけるよう、道路などの社会資本を維持する仕事をしていて、そのためには、チームワーク、技術力、粘り強さが不可欠です。人と関わるのが好き、自ら成長したい気持ちがある、一人でもやり遂げられる、その3つとも持っているという方。これだけは誰にも負けないという方。

そして、今は自信はないけれど、そうなりたいと思っている方は、一度当社のホームページをご覧ください。

		大 学	短大/高専	専 門	高 校
新卒採用 実績人数	R5				
	R4				
	R3	1			
インターン シップ受入	春				
	夏				
	冬				

先輩からのメッセージ



道路部

令和3年入社

卒 豊橋技術科学大学

渡部 雅大

皆さんが何気なく通る道路や橋ですが、安全に通行できるように工事に先立って様々な調査がされています。私は設計やドローン空撮など、様々な業務に補助として携わっていて、まだ経験は少ないですが、自分が担当した地域がこれから変わっていくのがとても楽しみです。

鹿角

北秋田

能代山本

秋田中央

由利

仙北

平鹿

雄勝

連絡先

●担当者 人事担当係

☎ 0187-62-3511

✉ saiyo@toho-eng.co.jp

こっ
ち
ゃ
け



企業
サイ
ト





129

株式会社

ふじさわぎけん
藤澤技建

企業データ

住所: 〒014-0714 大仙市大神成字上村97
 TEL: 0187-57-2530 FAX: 0187-57-2996
 URL: <https://www4.hp-ez.com/hp/f-giken/>
 主な業種: 土木工事業・舗装工事業
 創立: 平成2年
 資本金: 2,000万円
 売上高: 3.6億円
 従業員数: 23人(男 21人 女 2人)
 休日休暇: 週休二日制 その他(GW、お盆、年末年始)
 年間休日数: 108日
 福利厚生: 各種社会保険、退職金制度 等
 初任給(諸手当除く): 高卒175,000円
 昇給・賞与: 昇給:年1回、賞与:年2回(その年の業績による)
 諸手当: 資格手当、役職手当、技能手当、能率手当、現場手当、
 家族手当、通勤手当、時間外手当

建設企業ガイドブック
サイト詳細ページへ

土 木



舗 装



GIKEN

会社の特徴

当社は公共工事・民間工事共に土木全般、舗装などメインに事業を行っています。



明通地区
ため池等整備(ため池)工事



測量中

求める人物像

明るく、やる気のある人
 僕たちも待っています！



その他

地域貢献活動として、毎年、道路施設の整備を行っています。地域の交通安全協会や駐在さんの協力を得て、従業員一同、力を合わせて頑張っています。主にカーブミラー清掃や傾いた看板類の整備等を実施しています。

先輩からのメッセージ



工事部

令和2年入社

卒 大曲農業高校

高橋 琉真

最初の2年ほどは分からない事や現場での作業手順を把握できず辛いと思います。

監督志望として3年間やらせていただきましたが、少しずつ仕事を任せてもらえるようになり、やりがいを感じています。わからないことがあれば若い先輩に相談しましょう。

若手が集まればとても楽しいですよ。

連絡先

●担当者 総務部・藤澤

☎ 0187-57-2530

✉ f-giken@alto.ocn.ne.jp

企業サイト





130

株式会社 丸茂組

まるしげぐみ



土木



舗装



建築



法面工事



水道施設



企業データ

住所: 〒014-0001 大仙市花館字間倉157-6
 TEL: 0187-63-1370 FAX: 0187-63-1372
 URL: <http://marushige-group.com/>
 主な業種: 総合建設業
 創立: 昭和28年
 資本金: 2,000万円
 売上高: 38億円
 従業員数: 114人(男 104 女 10)
 休日休暇: 週休二日制(会社カレンダーによる)
 年間休日数: 110日
 福利厚生: 各種社会保険、退職金制度 等
 初任給(諸手当除く): 高卒170,000円
 昇給・賞与: 有り
 諸手当: 有り

建設企業ガイドブック
サイト詳細ページへ

会社の特徴

創業 70 年、『地域とともに 人とともに』
 を経営方針に、インフラ整備、防災等の
 公共事業はもとより、個人の住宅から民
 間企業の施設・設備建設まで幅広くお手
 伝いをさせていただいております。



丸茂グループ

グループ企業化することで業務の効率性を高めております

建築

大曲北保育園
移転改築事業建築工事

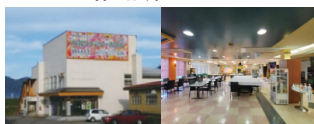
土木

雄物川上流大仙地区
河川維持工事

株式会社三ウラ産業

砂利、碎石等の採取製造販売、
一般貨物運送業等

株式会社三ウラ

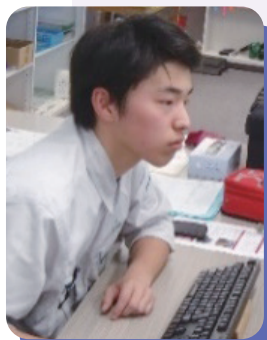
不動産管理、旅館・公衆浴場経営、
飲食店経営、遊技場（ボウリング場）
経営、除菌・消臭剤の製造・販売等

株式会社 M' s コーポレーション

自動車、建設機械の販売・修理、ガ
ソリンスタンドの経営、遮熱塗料の
製造販売等

その他にも、地元大仙市花館地域の『川を渡る梵天』『花館のサケ』等の伝統文化を継承するための活動にも積極的に携わっております。私達と共に成長し続けたいと思い積極的に頑張れる方、人との出会い・ご縁を大切に行動できる方は、是非私達と一緒に働きましょう!!

先輩からのメッセージ



建築部

令和5年入社

卒 大曲工業高校

渡邊 貫汰

怒られる事や落ち込む事は必ずあります。それを経て、人々の生活に欠かせない物が出来ます。是非自分に合う仕事を選んで下さい!

土木部

令和5年入社

卒 大曲農業高校太田分校

小山 陽心

幼い頃、重機を操作している人の姿が格好良く見え、今重機に乗れるように頑張っています。楽しい職場で、やりがいも感じます。ぜひ私と一緒に仕事しませんか?



連絡先

●担当者 お気軽に 総務部 までご連絡下さい。

☎ 0187-63-1370 ✉ marushi@obako.or.jp

企業サイト



鹿角

北秋田

能代山本

秋田中央

由利

仙北

平鹿

雄勝



土 木



舗 装



法面工事



水道施設



MIYAHARA

会社の特徴

当社は緑豊かで災害に強い郷土づくりのため、創業時から法面保護工事の施工に力を入れており、新技術の採用や法面工の育成を通じて継続的に企業力の強化を行っています。また、顧客満足度の向上を目指してISO9001・ISO14001・ISO45001を取得し、アダプトプログラムを初めとする種々の地域貢献活動にも積極的に取り組んでいます。



災害対策等緊急工事（大仙市協和下淀川）



急傾斜地崩壊対策工事（男鹿市船川港女川）

求める人物像

明るく積極的に何事にも取り組んで、自分を向上させていこうとする前向きな人材。

その他

当社は教育支援制度が充実しており、積極的に各種資格取得に挑戦出来るので、個人のキャリアアップに繋がります。

企業データ

住所：〒019-1701 大仙市神宮寺字家後18-2

TEL：0187-72-4545 FAX：0187-72-4546

URL：https://www.miyahara-gumi.com

主な業種：一般土木工事・法面保護工事

創立：昭和35年7月1日

資本金：2,000万円

売上高：21億円

従業員数：103人(男 91人 女 12人)

休日休暇：週休二日制(当社カレンダーによる)

年間休日数：114日

福利厚生：社会保険、退職金制度、一般財形補助

初任給(諸手当除く)：大卒220,000円 短大210,000円

高専・専門卒200,000円 高卒180,000円

昇給・賞与：昇給：年1回、賞与：年2回

諸手当：役職手当、資格手当、子供手当 等



建設企業ガイドブック
サイト詳細ページへ

		大 学	短大/高専	専 門	高 校
新卒採用 実績人数	R5				
	R4				2
	R3				1
インターン シップ受入	春				
	夏	●	●	●	●
	冬	●	●	●	●

先輩からのメッセージ



第二事業部

2020年入社

卒 大曲工業高校

佐藤 真親

建設会社に入社してまず面白いと感じたのは、昔からの伝統的な技術とICTなど最新のテクノロジーが融合している点です。また、道路や水道など地域のインフラ整備や、防災・減災工事で社会に貢献できることは、日々のやりがいに繋がってます。働き方改革が進み、とても働きやすい環境になっておりますので、ものづくりに直接携わりたい方は、是非、建設業界へ！



連絡先

●担当者 総務部 部長・黒川 誠幸

☎ 0187-72-4545

✉ info@miyahara-gumi.co.jp

こ
こ
ち
や
け



企業
サイト





株式会社 小田島工務店

土木 舗装 建築

『あなたのために造ります』

地域に根ざしたもののづくりを大切に、皆でアイデアを出しあいお客様の思いに応えるプロフェッショナルたちが活躍しています

会社の特徴

■会社の仕事■

(土木部門) 公共 土木・舗装工事、民間 土木・舗装工事
(建築部門) 住宅・工場・社寺仏閣・店舗・福祉施設・
公共施設等 設計、施工

■福利厚生等■

(研修資格支援)

新入社員講習、所属団体による外部研修などの研修資格
取得に関わる研修費、受験料などの支援

(社員構成)

10代：1名 20代：9名 30代：6名 40代：4名
50代：6名 60代～：10名

(福利厚生ほか)

定期健康診断、団体生命保険制度、休暇(GW、お盆、年
末年始)、有給奨励日(5日)、
有給休暇(入社6ヶ月経過
後10日(前倒し可)、勤続
年数に応じて最大20日付
与)

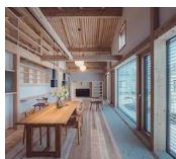


求める人物像

- ・ 真面目に誠意を持って相手に接する
- ・ 目的、目標に向かって努力をする
- ・ 場に応じて適切に物事に対応する



美郷町
蔵移築工事



住宅建築
MOKU-SUI



道路舗装補修工事



農業土木工事
罐田南谷地地区

企業データ

住所：〒019-1234 仙北郡美郷町飯詰字北中島46番地5

TEL：0187-82-1314 FAX：0187-82-1660

URL：https://www.odasima.co.jp/

主な業種：総合建設業(土木・建築)

創立：昭和28年

資本金：2,100万円

売上高：12億円

従業員数：32人(男28人 女4人)

休日休暇：4週6休

年間休日数：100日 土曜日31日、日曜日52日

福利厚生：社会保険完備、退職金制度・共済

初任給(諸手当除く)：大卒180,000円 短大・高専卒170,000円
専門卒170,000円 高卒157,000円

昇給・賞与：昇給年1回、賞与年3回(前年度実績)

諸手当：資格手当、職務手当、役職手当 等
(その他現場、年数等により決定)



建設企業ガイドブック
サイト詳細ページへ

		大 学	短大/高専	専 門	高 校
新卒採用 実績人数	R5				1
	R4				1
	R3			1	1
インターン シップ受入	春				●
	夏	●	●	●	●
	冬				●

先輩からのメッセージ



工事部 建築課

令和4年入社

卒 大曲工業高校

細井 泰智

【入社前、仕事内容】進学志望の友達に小田島工務店を教
えてもらい、応募前見学で会社の様子を見て応募しました。
現在は工場改修の現場で現場管理を学び、監督の補助、整理
養生などの業務をしています。

【1年経って】昨年の工場の現場で監督の補助業務をしまし
た。直接的に完成には影響することがない業務だと思ってい
ましたが、着工から竣工までの現場写真を見たとき、自分の
業務も現場の細かい出来栄に大きく関わると分かり、
一つ一つの業務の大切さを感じました。

【メッセージ】私は将来、建築士として社会に貢献する人にな
りたいです。高校の頃は、資格の勉強や目標に近い人に話を
聞く等できることをしました。努力したことは裏切らない
と思います。一緒に頑張りましょう！

連絡先

●担当者 戦略室長・小田島 百里

☎ 0187-82-1314

✉ odasima@jeans.ocn.ne.jp

企業
サイト



鹿角

北秋田

能代山本

秋田中央

由利

仙北

平鹿

雄勝



株式会社 小貫建設

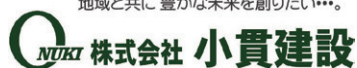
おぬきけんせつ

133



地域と共に豊かな未来を創りたい…。

会社の特徴



「地域と共に豊かな未来を創りたい…」

という企業心念のもと、地域の皆様の生活環境を向上させるため、秋田県南地域を中心に、土木一式工事・建築一式工事・舗装工事等の公共工事や民間工事を請負う総合建設企業です。

(企業心念とは、「心の中で常に念じている」という意味の当社造語です。)

従業員の生活環境、及び職場環境の向上にも積極的に取り組んでおります。



地域の環境を良くする仕事
(工場排水処理施設の工事風景)

求める人物像

モノづくりの好きな人

(モノづくりは建設業の根幹です。自分が何かをつくりたい、つくことで誰かを幸せにしたいという想いが大切です。)

志をもって前へ進む人

(目標に向かって積極的に取り組み、自ら成長することによって本人にも、会社にも、社会にも明るい未来が訪れます。)

責任感のある人

(建設現場では重要な工作物をつくります。率先して取り組み、責任をもって最良の手段で完成させることが大切です。)

その他

- 社内販売制度や従業員へのキャンピングカーを含む車両・工具等休日の無料貸出。
- 勤務中は勿論、勤務外(休日も含む)のケガまで保障します。
- 快適職場施設(男女別休憩室・シャワー室・洗濯乾燥室・女性専用洗面化粧室・芝生コート)
- 資格取得について、国家資格：全額(研修授業料含む)会社支給。その他の資格：会社助成金あり。

企業データ

住所: 〒019-1234 仙北郡美郷町飯詰字東山本132番地1

TEL: 0187-83-2601 FAX: 0187-83-3280

URL: <https://www.onukikensetsu.co.jp>

主な業種: 建設業

創立: 昭和24年

資本金: 4,000万円

売上高: 約4億円

従業員数: 25人(男 21人 女 4人)

休日休暇: 完全週休二日制

年間休日数: 105日

福利厚生: 法定福利、退職金、自社独自制度

初任給(諸手当除く): 大卒190,000円

短大・高専・専門卒180,000円

高卒165,000円

昇給・賞与: 昇給:年1回、賞与:年1回

諸手当: 通勤手当、職務手当、資格手当、役職手当 等



建設企業ガイドブック
サイト詳細ページへ

		大 学	短大/高専	専 門	高 校
新卒採用 実績人数	R5				1
	R4				
	R3				1
インターン シップ受入	春	●	●	●	●
	夏	●	●	●	●
	冬				

先輩からのメッセージ



平成30年入社

卒 大曲農業高等学校

小松田 皓

僕は今まで多くの事を先輩達から教わってきました。今では工事全般の管理を任せられ、責任をもって仕事に取り組んでいます。ここまでこれたのは、アットホームな職場雰囲気と親しみやすい先輩方のお陰だと思っています。皆さんが来るのを楽しみに待っています。

令和3年入社

卒 横手清陵学院高等学校

須藤 風華

私は今、重機のオペレーターをしています。小貫建設へ入社した理由は、女性専用休憩室や洗面化粧室などが完備され、女性を受け入れる体制が整っていたからです。インターンシップの際に重機を操縦している先輩を見て憧れを抱きました。今後は経験を積み、目標の先輩をいつか超えたいです。



連絡先

●担当者 経理部長・小貫 由美子

☎ 0187-83-2601

✉ keiri@onukikensetsu.co.jp

企業サイト



鹿角

北秋田

能代山本

秋田中央

由利

仙北

平鹿

雄勝



土 木



舗 装



建 築



企業データ

住所: 〒019-1235 仙北郡美郷町金沢西根字南本田150-1

TEL: 0187-83-2233 FAX: 0187-83-2236

主な業種: 建設業(土木・舗装)

創立: 昭和30年

資本金: 2,000万円

売上高: 4.5億円

従業員数: 28人(男 23人 女 5人)

休日休暇: 完全週休二日制

(その他会社カレンダーによる)

年間休日数: 114日

福利厚生: 各種社会保険、退職金制度 等

初任給(諸手当除く): 大卒205,000円 短大・高専卒190,000円

専門卒190,000円 高卒175,000円

昇給・賞与: 昇給:年1回、賞与:年2回

諸手当: 通勤手当、資格手当 等



建設企業ガイドブック
サイト詳細ページへ

会社の特徴

当社では、国や県、美郷町発注の公共工事を安定的に受注しています。主に舗装工事、ほ場整備工事、河川工事、冬期の除排雪業務を行っています。

兼業として、ガソリンスタンドを営業しており、関連会社には自動車整備工場があります。



県単河川改良工事



県単道路補修工事

		大 学	短大/高専	専 門	高 校
新卒採用 実績人数	R5				
	R4				
	R3				
インターン シップ受入	春	●	●	●	●
	夏	●	●	●	●
	冬				

先輩からのメッセージ



工務部

令和3年入社

卒 東北電子専門学校

鎌田 瞬

学生の皆さんは建設業に対して、こういったイメージをお持ちでしょうか？まだ明確なイメージを持っていない方もいるかもしれません。

まずは、インターンシップを通じて、建設業についてや弊社の雰囲気、仕事内容を知るきっかけにしたいと思います。

近い将来、一緒に働けることを楽しみにしています。

求める人物像

○挨拶のできる人

○向上心のある人

その他

○完全週休二日制の導入

○本社二階オフィスのリノベーション実施





土木



舗装



建築



解体

● はりま建設株式会社

本社：美郷町
支店：秋田支店・仙台支店・大仙支店

企業データ

住所：〒019-1541 仙北郡美郷町土崎字中野際89-1

TEL：0187-85-2255 FAX：0187-85-2417

URL：https://harima-kensetsu.jp/

主な業種：総合建設業(建築・土木・舗装)

創立：昭和40年2月8日(令和5年で59年目)

資本金：2,500万円

売上高：33億円(R4年度)

従業員数：77人(男 69人 女 8人)

休日休暇：土日祝・夏季・冬季休暇 等

年間休日数：111日(R5年度)

福利厚生：雇用・労災・健康・厚生・退職金共済・制度 等

初任給(諸手当除く)：大卒205,000円

短大卒・高専卒・専門卒188,000円

高卒177,000円

昇給・賞与：昇給：年1回、決算手当：年2回

諸手当：技術手当・現場手当 等

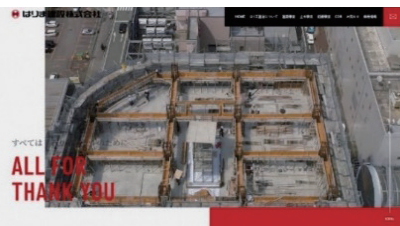


建設企業ガイドブック
サイト詳細ページへ

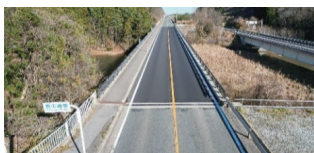


会社の特徴

・すべては「ありがとう」から。「ありがとう」は私たちの合言葉です。
小さな一歩でも、昨日より確実に前へと進んでいること。
あらゆる努力を惜しまずたゆみない品質改善に努める。
それこそが、私たち「はりま建設のモットー」です。
これからも、ふるさと「美郷町」を基盤とし、秋田をはじめ東北
におけるインフラ構築に貢献してまいります。



当社JV工事 秋田駅前中通 秋田版CCRC クロッセ秋田



潟上地区舗装修繕工事 (令和4年度優良工事施工者表彰受賞)

求める人物像

- ・工事現場での施工業務において、その時々での工事の状況に対応する能力とコミュニケーション能力を高め、将来的に現場管理を行っていただきます。
- ・必要資格
土木・建築施工管理技士(資格取得補助制度あり)
普通自動車



はりま建設の若手社員

その他

- ・未来に残る仕事を始めよう！
私たちの仕事は、街に住む人々の未来に残る仕事です。街の中
で見る建築物や道路や河川まで様々なところに「はりま」の
仕事は残っていきます。
未来につながるやりがいのある仕事を
一緒に「はりま建設」で始めませんか？

先輩からのメッセージ



建築工事部

令和4年入社

卒 大曲工業高等学校

塩寺 凜

(しおでら りん)



はりま建設に入社して2年が経ちます。私は今、建築現場で施工管理の仕事をしています。最初はわからない事だらけでしたが、先輩方から一つ一つ丁寧に教わり、楽しみながら仕事をしています。その中で自分が日々成長している実感もあります。はりま建設は若手社員も多く、部署に関係なく仲が良かったです。はりま建設のモットーである、一すべては『ありがとう』のために一を合言葉に、是非皆さんもはりま建設で働いてみませんか。お待ちしております。

連絡先

●担当者 総務課・泉 繁

☎ 0187-85-2255

✉ shigeru.2qw-izumi@harima-net.co.jp

企業サイト

