

NEW!!

あきたじん通信

令和5年3・4月号

今年も早いもので、もう2ヶ月が過ぎようとしています、皆様の地域では既に春の花が咲き始めていることと思います。やはり春は心をウキウキさせてくれる季節ですね。
春が遅い秋田でも、徐々に春を感じさせてくれる知らせが届き始めているのでご案内します。

今号は秋田の「春の便り」を特集してお届けします。

☆『あきたじん』の皆さん《ミモザの日》はご存知でしょうか？



【ミモザの花言葉】
「感謝」「思いやり」「エレガント」「豊かな感受性」など

毎年3月8日は《ミモザの日》＝『国際女性デー』です。国連や多くの国がこの日を『女性の日』にしていますが、日本ではまだまだ馴染みが薄いようです。
それでも都内をはじめ各地で《ミモザの日コンサート》等の記念イベントが開催されています。

『国際女性デーに黄色のミモザの花を贈る』という風習がイタリアから始まり、周囲の女性に感謝を伝える日とされています。パートナーだけではなく、祖母・母親そして友人や同僚など、自分にとって大切な女性にはミモザの花を贈って部屋に飾り、食事に行ったりという素敵な文化が浸透しているそうです。



画像提供:セリオンリスタ
ミモザの花は3月中旬～下旬満開になって咲き誇ります。

3月に開花する花々

セリオンリスタ公式サイト：

<http://www.salion-akita.com/news2/7149>



ユキヤナギ（3月下旬～）

秋田で最も早く開花が見られると評判のセリオンリスタ。様々な花が咲き、紅梅は見頃を迎えており、白梅も追って開花します。



秋田では梅と桜を順々に楽しめます。梅は2月には蕾が膨らみ始め、3月中旬に開花します。



しだれ梅
（3月中旬～下旬）

☆ 陸と海の動物たちの春便り 『春に向けて活動準備』が進んでいます

男鹿水族館GAO



ゴマフアザラシ「こまち」



速報1. ゴマフアザラシ「こまち」に赤ちゃんができました。この春出産予定です。

速報2. 『新エリア』が春オープン！！
「学び」「遊び」「体験」をテーマにした新エリアで、学びの場がさらに充実。

秋田市大森山動物園



今年9月で【開園50周年】

皆様に愛されて50年、只今様々なプランを企画中！！
現在『モザイクアート』作成用《思い出の写真》を募集中！
（締切:5月10日・金曜日まで）

アフリカテガ ミヤマアザラシ(新しい仲間)

3月18日(土)通常開園スタート
昨年生まれたユキヒョウ・ヒカリも大きく成長、その姿を是非ご覧ください。

トロワ

ブレイドッグ(新しい仲間)



ボン



ルーク

☆男鹿水族館GAO公式サイト：

<https://www.gao-aqua.jp/>

☆大森山動物園公式サイト：

<https://www.city.akita.lg.jp/zoo/index.html>

ホームページ「あきたじん」投稿のご相談等はこちらまで♪

秋田県総務部総務課・県人会等担当：柴田 穰・小松 康宏

◆電話：018-860-1054

◆E-mail：akitajin@mail2.pref.akita.jp

春のピック

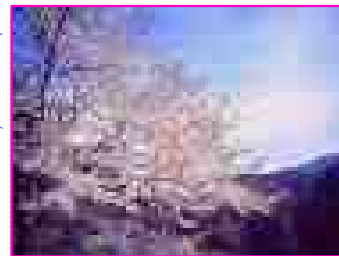
秋田県が誇る『桜名所』15選

もう早い地域では桜の開花予想日:3月19日との発表がされたようですが、秋田県はそれより1ヶ月程遅れて開花するので、南にお住まいの方は秋田にいらっしゃれば『桜が二度楽しめる!』となります。
秋田より北にいらっしゃる方は、先に秋田で花見をしてから地元でまた二度楽しめます。今年は平年に比べて開花時期が早まるとの予測です。



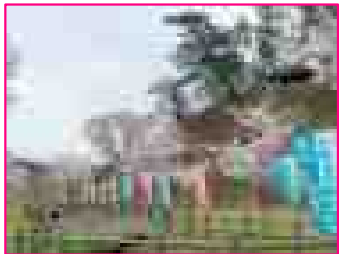
能代市・きみまち阪公園
(4/下~5/上)

<https://futatsui.com/>



井川町・日本国花苑
(4/下~5/上)

<http://www.town.ikawa.akita.jp/categories/bunya/kankou/>



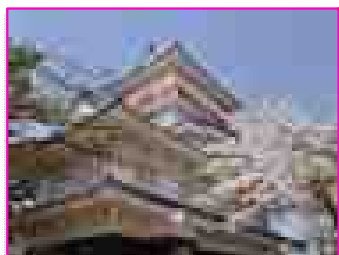
五城目町・雀館公園
(4/下~5/上)

<https://www.town.gojo-me.akita.jp/kanko/>



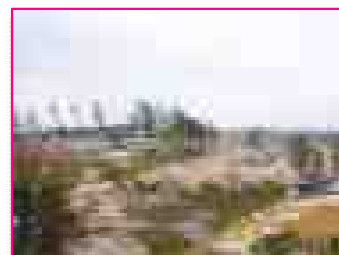
大湯村・桜・菜の花ロード
(4/下~5/上)

<https://www.vill.ogata.akita.jp/sightseeing/>



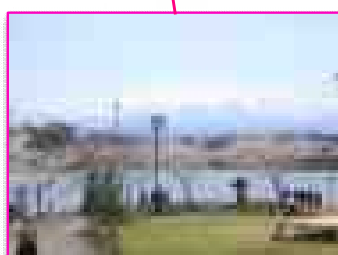
秋田市・千秋公園
(4/中~4/下)

<https://www.akita-yulala.jp/>



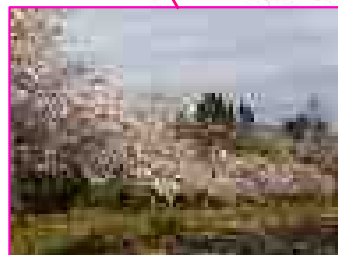
由利本荘市・本荘公園
(4/中~4/下)

<https://yurihonjo-kanko.jp/yddb/honjo-kouen/>



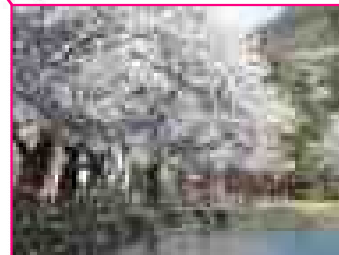
にかほ市・勢至公園
(4/中~4/下)

<https://navi.nikaho-kanko.jp/>



湯沢市・前森公園
(4/下~5/上)

<https://www.city-yuzawa.jp/site/yuzawatrip/>



横手市・真人公園
(4/中~5/上)

<https://www.city.yokote.lg.jp/miryoku/index.html>



鷹巣中央公園

4/中~5/上

<https://www.city.kitaakita.akita.jp/arc/hive/contents-6052>

大館桂城公園

4/中~5/上

https://www.city.odate.lg.jp/city/kankou/festibal/festa/spring/odate_sakura

この桜名所は県人会事務局が取り寄せた情報を元に選択して掲載しています。
この他全国のあきたじんが
お薦めの名所があれば教えて
いただけると嬉しいです!
※地名下のURLは市町村
HPや観光サイトです。

秋田

八乙女公園

4/下~5/上

<https://daisenkan-kou.com/>

仙北市・桧木内川堤
(4/下~5/上)

<https://www.city.semboku.akita.jp/sightseeing/index.html>

仙北市・角館武家屋敷通り
(4/下~5/上)

<https://www.city.semboku.akita.jp/sightseeing/index.html>

横手市・横手公園
(4/中~4/下)

<https://www.city.yokote.lg.jp/miryoku/index.html>