

大仙市

南外の豊かな自然に育まれた集落

荒又地域

あらまた

春の保食神社のお祭り。昭和50年代はえびす俵を奉納するなど、神社を中心とした住民の交流は地域の賑わいの源になっていました。



荒又の位置

大仙市の旧南外村、大仙市と横手市、由利本荘市の境に位置します。



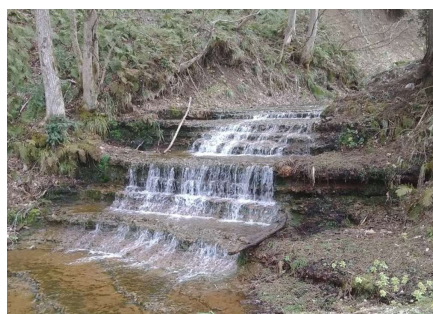
大仙市



4月17日の保食神社のお祭り



自然豊かな荒又集落



小浪滝(ざんざらのたき)



花壇の整備

●荒又地域の活動

荒又地域では、住民のみなさんによって草刈り、花壇整備などを行い、地域の景観を守る活動を行っています。春のお祭りは住民が顔を合わせる場として、古くからの伝統を受け継いでいます。