

にかほ市

# 下荒屋地域イラストマップ

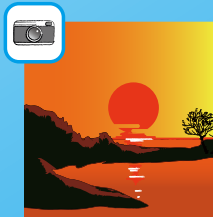
漁業や農業の神様を祀った神社が多く、盆小屋行事や初午（はつうま）などの子供の行事を大事にしています

象潟の5つの町内で継承しています

来とね 来とね 明かりの火のぼる 来とね 来とね 来とね

## 盆小屋行事

8/12に浜辺に盆小屋を建て、夜に迎え火をたき、15日は小屋に火をかけて送り火とする先祖供養行事です



日本の渚・夕日100選のひとつ

大潤海水浴場（象潟海岸）

新鮮な魚介類が水揚げされます

象潟漁港

漁師の講中により祀られています

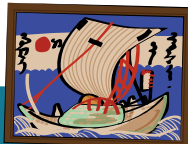
金刀比羅神社

## 古四王神社

境内には平田篤胤の恩頼碑や十一代本荘藩主藤原政鑑公の真筆の社号額が奉納されています

5月の第3日曜は古四王神社祭典。住民が地域を練り歩きます

## 舟絵馬



## 戸隠神社

秋田県内最古、安永九年（1780年）に奉納された舟絵馬が保存されています

## 初午（はつうま）

初午と呼ばれるお稲荷さんのお祭りを2月中旬開催。獅子舞の練り歩きを行います

## 奥の細道

江戸時代の歌人、松尾芭蕉が歩いた旧道跡

## ワカメ収穫体験

毎年、冬前に漁師さんが種つけし、3月に地域住民で収穫します

柔らかくて美味しいよ♪

秀峰鳥海山と日本海、松が調和した景色は見ごたえあり！

日本海

大宰府天満宮

学問の神様

蓮成院

上荒屋

下荒屋会館

下荒屋

ファミリーレストラン 1・2・3

割烹亭

ヘアサロン バススタイル

ビューティーバル

白崎薬局

竹島デンキ

伊藤製麺所

スマイル歯科

ふとんの竹内

伊之八 ぶん店

金病院

白狐山玉姫稲荷神社

象潟局

薬師神社

豊受神社

古四王神社

至にかほ市役所 象潟庁舎

市役所入口

ビューポイント 集落会館

国指定重要無形民俗文化財

【車の場合】

- 大潤海水浴場→象潟漁港…約3分
- 象潟漁港→下荒屋会館…約1分
- 太宰府天満宮→にかほ市役所象潟庁舎…約3分

三崎公園まで車で15分

至酒田