

能代市

# 東能代地域

ひがしのしろ

## 24の町内会で まちづくり協議会を結成



東能代地域

臈淵(かいらげぶち)、道地(どうじ)、扇田(おうぎだ)、機織(はたおり)の旧小学校区(計24の町内会)で「東能代地域まちづくり協議会」を結成し、地域活動を行っています。



平成22(2010)年に始まった桜並木フェスティバル



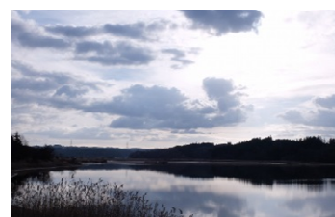
冬休み明けの一斉除雪



長寿の集い



地区ごとの健康教室



名勝・小友沼

### ●地域のみどころ

能代市の東部に位置し、高速道路の能代東ICを降りると東能代地域です。「東能代地域まちづくり協議会」では、「安心安全部会」「健康環境部会」「歴史文化部会」「産業部会」の4つの部会をつくり、様々な活動をしています。

冬休み明けの通学路一斉除雪や、夏休み前の危険箇所の巡回のほか、地域の先輩たちを祝う「長寿の集い」を開催するなど、子供から高齢者まで、多くの世代と関わりを持って活動を行っています。



危険箇所の見守り



歴史部会の地域探訪



産業部会の企業見学



公民館の生涯学習活動