

女性の活躍推進プロジェクト「ラウンドテーブル」

輝く女性応援セミナー

2025

3/1 SAT

特別協賛：東北電力株式会社秋田支店

13:00～15:00
(開場 12:20)

第1部 13:10～13:40 女性の活躍推進プロジェクト「ラウンドテーブル」とは？

第2部 13:50～14:50 わたしたちの歩み方
～夫婦・パートナーのカタチ～

ゲスト
講師

藤本美貴・庄司智春ご夫妻

Fujimoto Miki

歌手・タレント
藤本美貴

1985年2月26日生まれ、北海道滝川市出身。
2002年3月、1stシングル「会えない長い日曜日」でソロデビュー。
2009年に庄司智春と入籍。12年に第1子、15年に第2子、20年に第3子を出産。
第9回ベストマザー賞2016「芸能部門」受賞、パートナーオブザイヤー2018 受賞。
2024年9月に著書『ミキティ語録 前しか見ない』(CCCメディアハウス)を発売。

Shoji Tomoharu

お笑いタレント
庄司智春

1976年、東京都生まれ。
1995年、相方の品川祐と品川庄司を結成。
『水曜日のダウンタウン』など数々のバラエティ番組に出演する。
YouTube『ハロー！ミキティ』では編集も手掛け、登録者数は90万人を超える。

会場 ANAクラウンプラザホテル秋田 4階 シリウス
(秋田市中通2丁目6-1)

定員 400名(申込先着順)

参加条件 秋田県にお住まいの方
(お一人はもちろん、ご夫婦やパートナー同士でのご参加も大歓迎♪)

申込 右記WEBフォームよりお申込みください <https://rt-kouen02.peatix.com>
【申込期間】2025.2.1(土)～ ※定員に達し次第、受付終了となります

参加料
無料

自由席



お問合せ

女性の活躍推進プロジェクトラウンドテーブル事務局(秋田県次世代・女性活躍支援課内)
TEL.018-860-1555 E-mail:persons@pref.akita.lg.jp

【主催：女性の活躍推進プロジェクトラウンドテーブル】

? 女性の活躍推進プロジェクト「ラウンドテーブル」とは

秋田県の女性活躍に関する課題解決に向け、2021年12月に発足した官民一体のプロジェクト

- ☑ 様々な方の経験談やメッセージを聴き、女性同士が思いや悩みを共有することで自らの成長を促す
- ☑ ラウンドテーブルの参加者が中心となって、女性の挑戦や活躍を応援できる環境づくりを進める



主な活動内容

講演会

学びの場

スタッフ・メンバーの広い視座の獲得と県民向けの意識啓発

ワークショップ

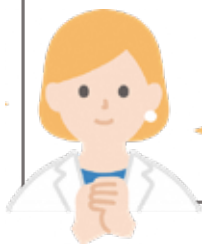
交流の場

女性のキャリアや思い描くライフプランなど、自由に意見交換



“オール秋田”で目指すゴール

- 📍 女性の挑戦や活躍への意識改革の推進
- 📍 企業や地域の枠を超え、女性同士のネットワークの構築・拡大
- 📍 自分の持っているポテンシャルの発見・発揮
- 📍 生き生きと働き続けられるモチベーション・コミュニケーション能力の向上
- 📍 今後のキャリアアップを見据えたスキルの習得・視野拡大
- 📍 自分にあったビジョン・ライフプランが描けるようになる



プロジェクトチームスタッフ企業

株式会社秋田銀行
社会福祉法人秋田県民生協会
株式会社清水組
損害保険ジャパン株式会社 秋田支店
第一生命保険株式会社 秋田支社
東北電力株式会社 秋田支店

東北電力ネットワーク株式会社 秋田電力センター
東日本電信電話株式会社 秋田支店
東日本旅客鉄道株式会社 秋田支社
株式会社プレステージ・インターナショナル
株式会社北都銀行
秋田県警察本部
秋田県庁

