

湯沢市

# 古くからの街道が行き交う「桜」の街 横堀 よこほり 地域 イラストマップ

古くから山形と宮城に通じる「官道」の中継地点で、秋田県の南の玄関口として栄えてきました。おしら様の枝垂れ桜は県内屈指の桜の名所です。

戦後から70年以上  
続く伝統の盆踊り

## 雄勝仮装盆踊大会

仮装行列が旭町交差点から横堀駅までの1kmを踊り通します♪8/21開催。



- 6月第2日曜  
…小町まつり
- 2月第2土曜  
…雄勝の雪まつり



道の駅おがち 直

至須川IC

湯沢横手道路

雄勝こまちIC

## 熊野神社の磨崖碑 県

仏を表す文字が刻まれた石造物で県内最古の磨崖。元享二年(1322)と刻まれています。

※「奥羽永慶軍記」の著者・戸部一愨斎と近代産科学の基礎を築いた賀川玄迪のお墓もあります。

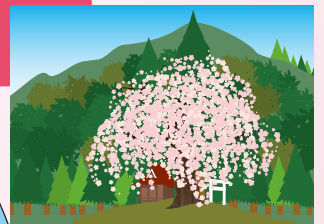
## 草井崎城址

戦国時代の武将・菅六郎が治めた城址

全国から観光客が訪れる名所♪

## おしら様の枝垂れ桜 天

白山信仰の「おしら様」の愛称で親しまれる。樹齢200年以上の一本桜



4月下旬～5月上旬が見頃です。



お茶っこ飲んでってたんせ〜♪

地域住民がおもてなし♪

## 應永の板碑(寿石) 市

中世に作られた「板碑」。 「寿石」と呼ばれています。

## 北向き観音像

江戸時代のキリシタン信徒の慰霊碑と観音像が安置されています。

寺沢公園から眺む 役内川の桜並木は絶景♪



## 役内川河川公園

8/14は夜突き大会! 灯火を使って、ヤス・タモでカジカを捕まえます

至院内



雄勝高

至院内 (至山形県金山)



## 雄勝花火大会

5000発の花火が夜空を彩ります♪

## 役内川の桜並木

約3.3kmにわたり、220本のソメイヨシノの花が咲き誇ります。

## ビューポイント

県 秋田県指定史跡

市 湯沢市有形文化財

天 湯沢市天然記念物

宿 宿泊施設

P 駐車場

直 産地直売所

## 【車の場合】

●横堀駅→おしら様…4分

●雄勝こまちIC→おしら様…3分

●横堀交流センター→寺沢公園…18分

P 車を停めて桜を見られます。

至秋ノ宮 (至宮城県鳴子)

秋ノ宮温泉郷まで車で20分